

## EXTRAS

### REPARATUREN

nach Aufwand ab € 3,-

### NAILBEDEXTENSION

Bei dieser Technik wird ihr Nagelbett optisch verlängert oder die Frenchmodellage perfektioniert. Man sieht den natürlichen Nagel nicht herauswachsen. (Nudegel)

extra € 5,-

### FARBIGES/GLITTER FRENCH

Ihr French wird mit einem Farbgel modelliert.

extra € 3,-

### NAIL-ART

nach Aufwand

Ich freue mich auf Ihren Besuch  
*Sabrina Aniretan*

Ich bitte Sie fest vereinbarte Termine die Sie nicht einhalten können spätestens 24 Stunden vorher abzusagen. Bei nicht rechtzeitig abgesagten Terminen, behalte ich mir vor diese in Rechnung zu stellen.

### SHELLACK MANIKÜRE

Wovon Sie immer geträumt haben:

- 4-5x längere Tragedauer als herkömmlicher Nagellack mit einem makellosen Ergebnis
- Kratzfester Spiegelglanz
- Null Trocknungszeit nach dem Auftragen
- 2 Wochen haltbar
- In bezaubernden Farben und French Design

€ 42,00



PERFEKTE NÄGEL  
MIT MAKELLOSEM  
SPIEGELGLANZ  
UND ABSOLUT  
KRATZFEST.  
14 TAGE LANG.  
WIRKLICH.



  
abc nailstore  
[ international ]

delaelight 

### LICHTHÄRTENDE NAGELLACKE

- keine Trocknungszeit
- Hauchdünner Lackauftrag mit natürlichem Erscheinungsbild
- Fühlt sich angenehm natürlich an
- Splitter- und kratzresistent
- Gleicht Rillen in ihren Naturnägeln aus
- Kurze Behandlungszeit
- Lange Haltbarkeit von ca. 2-3 Wochen
- Verleiht ihren Nägeln eine frische, saubere und gepflegte Optik
- Schenkt Ihren Nägeln dauerhaften Glanz und auf Wunsch einen farbintensiven Look

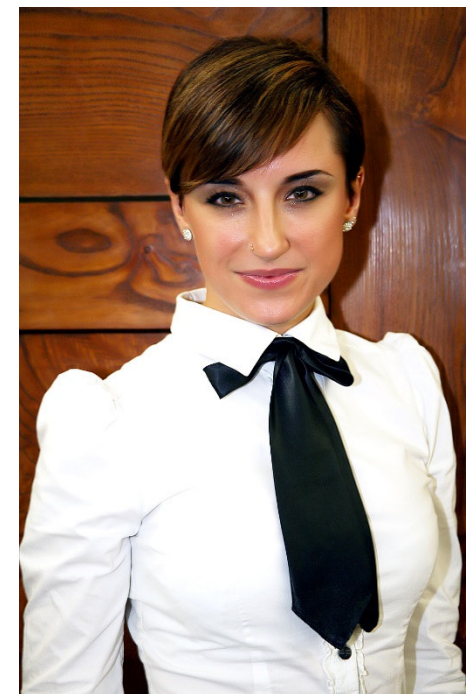
€ 42,-

GRADMANN  
1864

KOSMETIK-INSTITUT

Sabrina Aniretan

Maximilianstr. 30 Lindau  
Tel. 0 83 82/94 31 31



*Nail – Design*

Genuss erholsamer Pflege  
Preisliste ab 01.01.2015

**FÜR SCHÖNE HÄNDE  
&  
NATÜRLICHE NÄGEL**



**NEUMODELLAGEN**  
*inklusive white French*

**KLASSISCHE MANIKÜRE FÜR SIE UND IHN**

---

Naturnagelfeilen, Nagelhautpflege,  
Nagelpolieren oder Nagellack  
Handpflege  
Dauer ca. 30 Minuten € 30,-

**EXKLUSIV MANIKÜRE FÜR SIE UND IHN**

---

Naturnagelfeilen, Nagelhautpflege,  
Nagelpolieren oder Nagellack  
intensive Handmassage, Handmaske  
Dauer ca. 1 Stunde € 40,-

**NATURNAGELVERLÄNGERUNG MIT SCHABLONE**

---

Bei dieser Technik wird Ihr Naturnagel mit  
einer Schablone verlängert und mit  
UV-Lightgel verstärkt.  
Dauer ca. 2 Stunden € 80,-

**REFIL/AUFFÜLLEN**  
*inklusive white French*

**NACH 2 WOCHEN**

---

Ihre Modellage wird aufgefüllt.  
Dauer ca. 1,5 – 2 Stunden € 40,-

**NACH 3 BIS 4 WOCHEN**

---

Ihre Modellage wird aufgefüllt.  
Dauer ca. 1,5 – 2 Stunden € 50,-

**NACH 5 BIS 6 WOCHEN**

---

Ihre Modellage wird aufgefüllt.  
Dauer ca. 1,5 – 2 Stunden € 59,-